

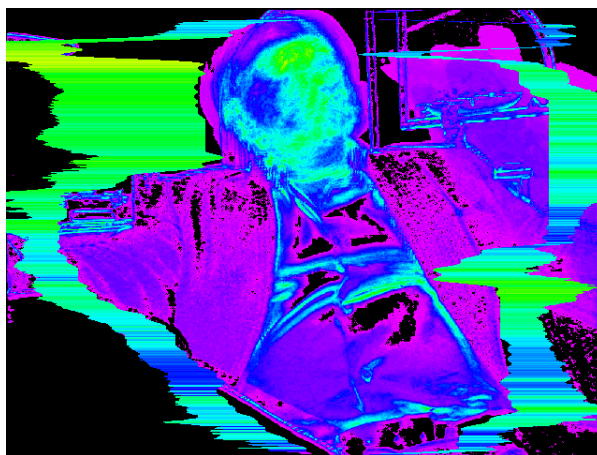
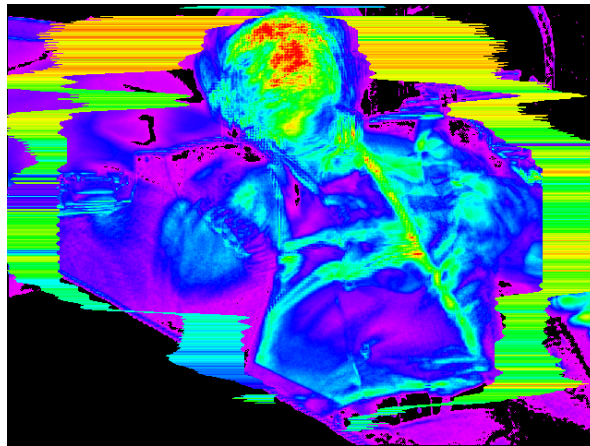
STUDIO PERITALE C.T.U. DANIELE GULLA'  
INDAGINI FOTOGRAFICHE, ANTROPOLOGICHE, FONICHE, BIOMETRICHE E  
MULTISPETTRALI, ELETTROMAGNETICHE  
40127 BOLOGNA – VIA FANI, 7 – TEL. 339-3131594 – EMAIL: [gulladaniele@libero.it](mailto:gulladaniele@libero.it)

Bologna;14-05-2016

**N.B.:** Le prove sono state eseguite con analisi vibrazionale, interferometrica, multi spettrale

## TEST CON TRAVEL

1°) ANALISI PSICOFISIOLOGICA RILEVATA DOPO SOLI 20 SECONDI DAL  
POSIZIONAMENTO DEL DISPOSITIVO TRAVEL



Immagini senza TRAVEL nella foto sopra, e in quella sotto con TRAVEL con raggio d'azione di metri 4 posto a circa un metro di distanza dal testimonial, in modo tale che tutto il suo corpo fosse all'interno della zona di influenza del dispositivo.

Di seguito i risultati dell'analisi psicofisiologica con TRAVEL:

**1st Test** Senza TRAVEL

	M	S	Vi (S/M)	bMin	cMin	bMax	cMax
Aggression	<b>74.00</b>	4.95	6.70	20.00	60.33	50.00	88.24
Stress	32.60	2.90	8.90	20.00	25.93	40.00	38.69
Tension	25.60	5.65	22.00	15.00	18.44	40.00	41.54
Suspect	44.90	11.02	24.50	20.00	40.87	50.00	80.00
Balance	68.60	4.03	5.90	50.00	55.84	100.00	77.50
Charm	66.70	2.40	3.60	40.00	61.95	100.00	73.42
Energy	39.20	6.76	17.20	10.00	28.31	50.00	55.67
Self-Regulation	67.70	2.37	3.50	50.00	61.44	100.00	75.46
Inhibition	41.80	4.18	10.00	10.00	34.46	25.00	53.11
Neuroticism	41.80	7.69	18.40	10.00	0.00	50.00	41.84

Positive 60.55 41.3% 7.55 20.3%

Negative **44.275** 30.2% 15.525 41.6%

Physiological 41.8 28.5% 14.2 38.1%

**2st Test** Con TRAVEL

	M	S	Vi (S/M)	bMin	cMin	bMax	cMax
Aggression	<b>50.20</b>	4.27	8.50	20.00	37.18	50.00	60.14
Stress	34.20	5.69	16.60	20.00	22.79	40.00	40.44
Tension	27.60	2.87	10.40	15.00	20.01	40.00	36.66
Suspect	37.00	2.70	7.30	20.00	32.44	50.00	42.65
Balance	56.30	5.61	10.00	50.00	43.04	100.00	71.69
Charm	67.50	2.17	3.20	40.00	57.38	100.00	71.96
Energy	25.60	2.57	10.00	10.00	20.31	50.00	33.02
Self-Regulation	61.90	3.13	5.00	50.00	52.09	100.00	69.15
Inhibition	45.60	4.85	10.60	10.00	35.90	25.00	57.63
Neuroticism	48.40	9.68	20.00	10.00	0.00	50.00	55.29

Positive **52.83** 38.5% 7.05 21.3%

Negative **37.25** 27.2% 10.7 32.4%

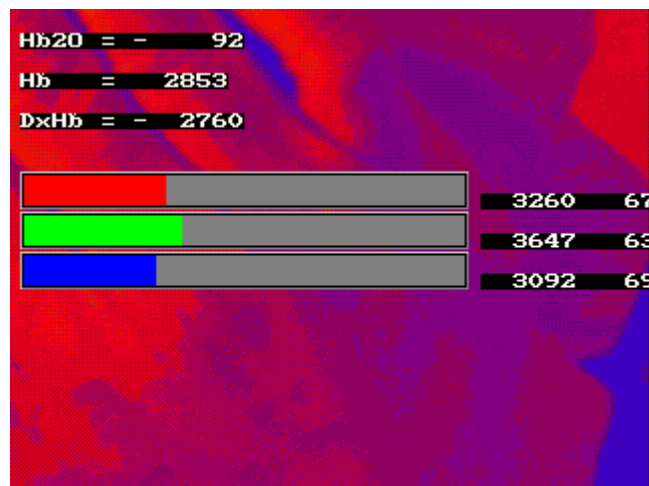
Physiological 47 34.3% 15.3 46.3%

Dal test eseguito si desume che l'intervento del TRAVEL nel campo energetico umano produce una diminuzione dell'aggressività ed una diminuzione delle emozioni negative.

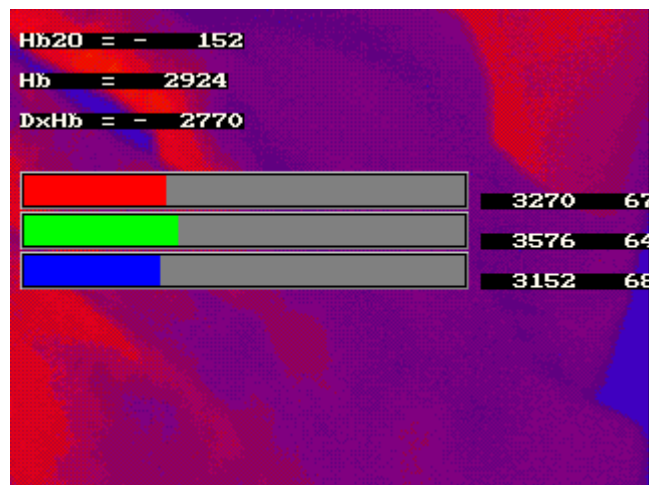
---

## 2°) Test di spettro cromatografia su individuo di sesso maschile con dispositivo TRAVEL

### Senza alcun dispositivo GEOLAM



### Utilizzando TRAVEL



I valori di assorbimento Hb aumentano. Aumenta la presenza di ossigeno nel sangue di oltre il 2% grazie a TRAVEL. Il test è stato eseguito dopo 5 minuti dal posizionamento di TRAVEL.

Il tecnico esaminatore

DANIELE GULLA'

