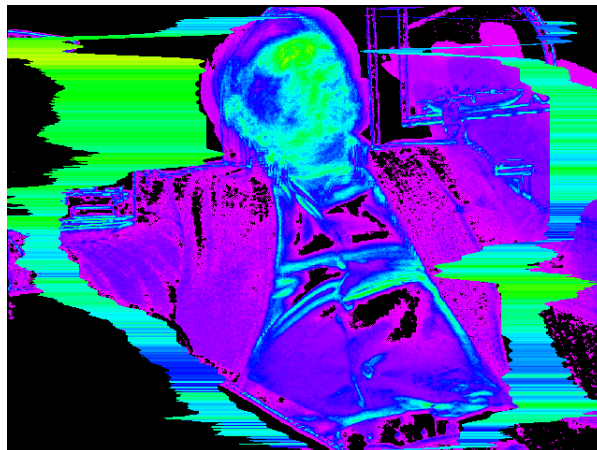
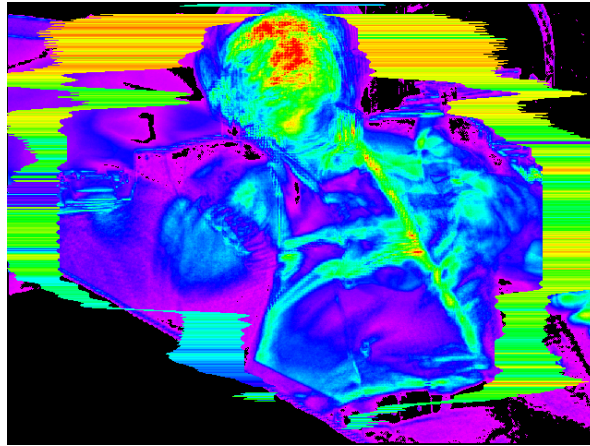


STUDIO PERITALE C.T.U. DANIELE GULLA?
INDAGINI FOTOGRAFICHE, ANTROPOLOGICHE, FONICHE, BIOMETRICHE E MULTISPETTRALI,
ELETTRMAGNETICHE
40127 BOLOGNA – VIA FANI, 7 – TEL. 339-3131594 – EMAIL: gulladaniele@libero.it

Bologna;14-05-2016

**N.B.: Le prove sono state eseguite con analisi vibrazionale, interferometrica,
multi spettrale**

**TEST CON TRAVEL,CHE SI UTILIZZA IN TUTTI I MEZZI DI LOCOMOZIONE
ANALISI PSICOFISIOLOGICA RILEVATA DOPO SOLI 20 SECONDI DAL POSIZIONAMENTO DEL
DISPOSITIVO TRAVEL**



Immagini senza TRAVEL nella foto sopra, e in quella sotto con TRAVEL con raggio d'azione di metri 4 posto a circa un metro di distanza dal testimonial, in modo tale che tutto il suo corpo fosse all'interno della zona di influenza del dispositivo.

Di seguito i risultati dell'analisi psicofisiologica con TRAVEL:

1st Test Senza TRAVEL

	M	S	Vi (S/M)	bMin	cMin	bMax	cMax
Aggression	74.00	4.95	6.70	20.00	60.33	50.00	88.24
Stress	32.60	2.90	8.90	20.00	25.93	40.00	38.69
Tension	25.60	5.65	22.00	15.00	18.44	40.00	41.54
Suspect	44.90	11.02	24.50	20.00	40.87	50.00	80.00
Balance	68.60	4.03	5.90	50.00	55.84	100.00	77.50
Charm	66.70	2.40	3.60	40.00	61.95	100.00	73.42
Energy	39.20	6.76	17.20	10.00	28.31	50.00	55.67
Self-Regulation	67.70	2.37	3.50	50.00	61.44	100.00	75.46
Inhibition	41.80	4.18	10.00	10.00	34.46	25.00	53.11
Neuroticism	41.80	7.69	18.40	10.00	0.00	50.00	41.84

Positive	60.55	41.3%	7.55	20.3%
Negative	44.275	30.2%	15.525	41.6%
Physiological	41.8	28.5%	14.2	38.1%

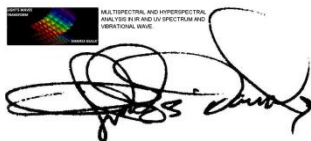
2st Test Con TRAVEL

	M	S	Vi (S/M)	bMin	cMin	bMax	cMax
Aggression	50.20	4.27	8.50	20.00	37.18	50.00	60.14
Stress	34.20	5.69	16.60	20.00	22.79	40.00	40.44
Tension	27.60	2.87	10.40	15.00	20.01	40.00	36.66
Suspect	37.00	2.70	7.30	20.00	32.44	50.00	42.65
Balance	56.30	5.61	10.00	50.00	43.04	100.00	71.69
Charm	67.50	2.17	3.20	40.00	57.38	100.00	71.96
Energy	25.60	2.57	10.00	10.00	20.31	50.00	33.02
Self-Regulation	61.90	3.13	5.00	50.00	52.09	100.00	69.15
Inhibition	45.60	4.85	10.60	10.00	35.90	25.00	57.63
Neuroticism	48.40	9.68	20.00	10.00	0.00	50.00	55.29

Positive	52.83	38.5%	7.05	21.3%
Negative	37.25	27.2%	10.7	32.4%
Physiological	47	34.3%	15.3	46.3%

Dal test eseguito si desume che l'intervento del TRAVEL nel campo energetico umano produce una diminuzione dell'aggressività ed una diminuzione delle emozioni negative.

Il tecnico esaminatore
DANIELE GULLA'



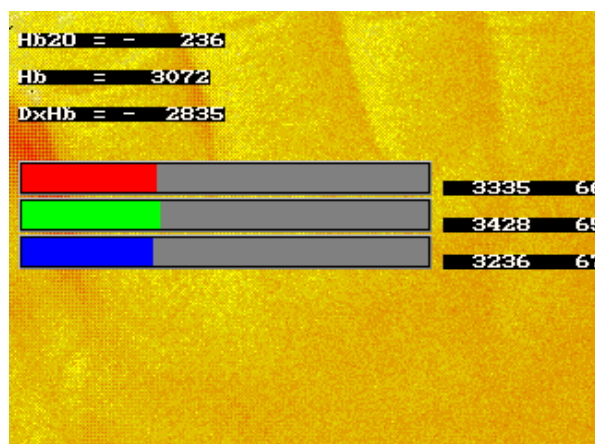
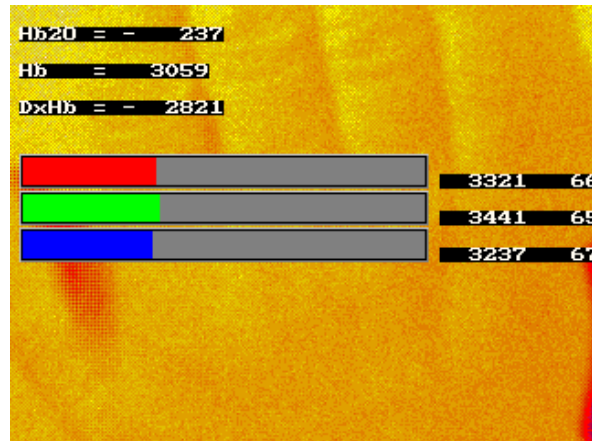
STUDIO PERITALE C.T.U. DANIELE GULLA'
INDAGINI FOTOGRAFICHE, ANTROPOLOGICHE, FONICHE, BIOMETRICHE E
MULTISPETTRALI, ELETTROMAGNETICHE
40127 BOLOGNA – VIA FANI, 7 – TEL. 339-3131594 – EMAIL: gulladaniele@libero.it

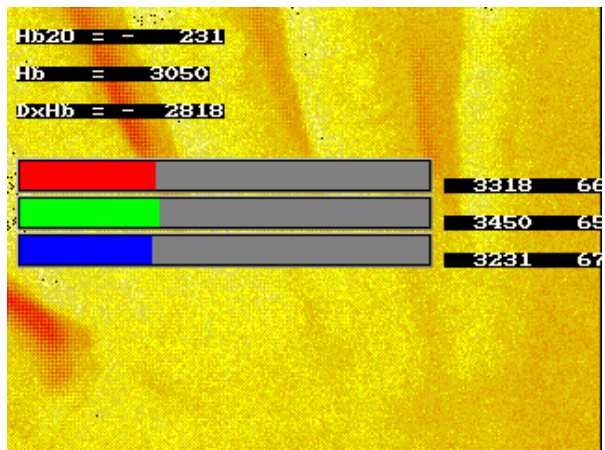
Bologna;14-05-2016

CONSULENZA TECNICA ANALITICA SULLA DIFFERENZA DI POTENZIALE
ENERGETICO MISURATO CON L'INTRODUZIONE DI ALCUNI DEI PRODOTTI
GEOLAM ANTIELETTROSMOG.

Qui sotto sono riportati i grafici dei test di spettro cromatografia con i Biomagneti al silicio L.A.M. ® posizionati a distanza.

Anche tenendo a notevole distanza dalla zona di rilevamento i vari dispositivi, dopo circa 5 minuti si possono misurare gli effetti positivi sull'ossigenazione. Dall'alto verso il basso: foto con dispositivi a circa 3 metri (PURITY e COMBIPLUS), al centro con dispositivi a circa 4 metri (GEOS e TRAVEL) e con dispositivo a 1,5 metri (FOCUS).





I dispositivi producono un effetto positivo sull'ossigenazione del sangue anche se posizionati al limite del loro raggio d'azione.

Il tecnico esaminatore

DANIELE GULLA'

