

Sotto, in **fig.1**, grafico della dispersione spettrale di una persona rilevata in un ambiente dove non è stata utilizzata nessuna nostra protezione dall'elettrosmog, elettrosmog che è sempre presente ovunque e che è stato calcolato con i nostri strumenti di rilevazione esserlo anche in quel contesto in misura pari a circa il 35% di quanto ne esiste globalmente sul nostro pianeta.

In **fig. 2** invece il grafico della dispersione spettrale dello stesso individuo di **fig. 1**, dopo che è stato esposto per **solli 10 secondi** alle irradiazioni nocive ambientali del 35% del globale dell'elettrosmog presente nell'ambiente in cui si è svolto il test a cui sono stati aggiunti i segnali elettromagnetici alteranti specifici della **rete 5G**, prodotti e diffusi con uno specifico generatore dal nostro Centro ricerche (si noti il notevole appiattimento di **fig. 2** che sta a significare che l'organismo di quella persona si è ancor più indebolito in modo ragguardevole)

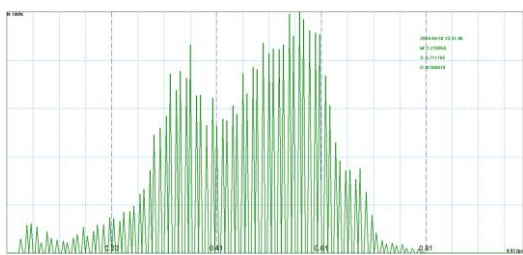


fig. 1

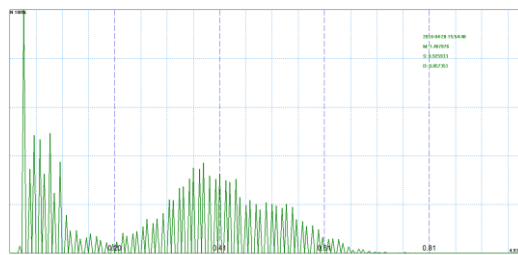


fig. 2

Sotto in **fig. 3** grafico della dispersione spettrale dello stesso individuo dei rilevamenti di **fig. 1** e di **fig. 2** **dopo solo 10 secondi** che nello stesso ambiente dove è stato eseguito il test, dove sono ancora presenti anche i segnali **5G**, è stato posizionato il nostro dispositivo **COMBIPLUS**

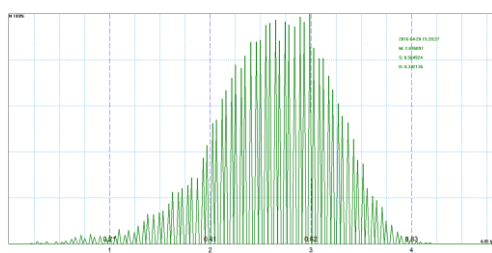


fig. 3

Si noti il notevole miglioramento in **fig. 3** a riguardo della compattezza della dispersione spettrale rispetto ai rilevamenti di **fig.1**, ma soprattutto a riguardo di quella di **fig. 2**, e ciò dimostra che i dispositivi anti-elettrosmog L.A.M. riducono notevolmente, in questo caso a riguardo dell'essere umano ma accade anche per fauna e flora, le problematiche che in esso si vengono ad instaurare a causa della presenza di campi elettromagnetici nocivi compreso il **5G**

I test sinora eseguiti hanno dimostrato che gli stessi effetti benefici di **fig.3** si ottengono utilizzando anche altri nostri dispositivi L.A.M. quali : il **TRANSMISSION**, il **PURITY**, il **GEOS**, il **TRAVEL**, il **FOCUS** e il **FOCUS ULTRA**.

